

2015

Manuale delle procedure

**previsto nel Sistema di controllo
interno e gestione dei rischi (SCIGR)
- Amministrazione centrale -**

Ed. 01 – Rev. 01
Febbraio 2016



UNIVERSITÀ
DEGLI STUDI DELLA
Tuscia

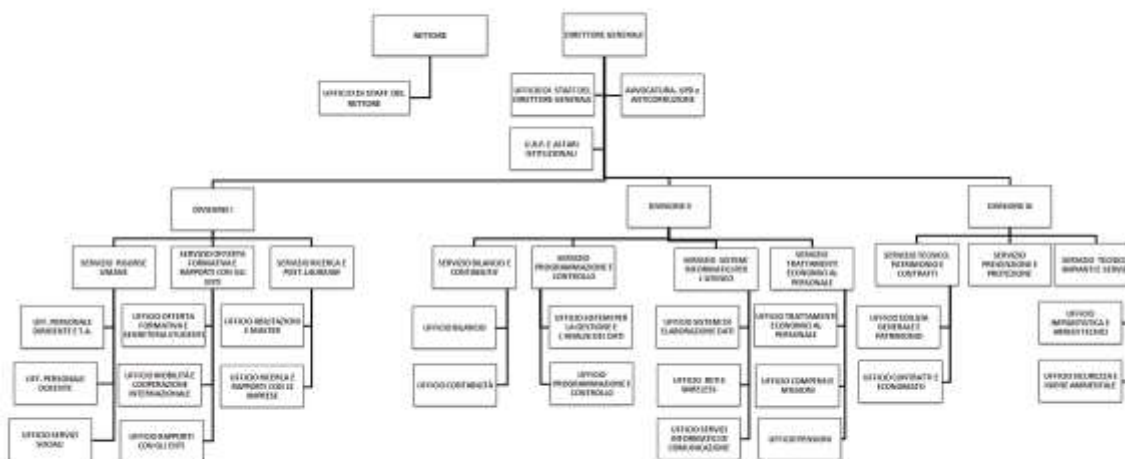
PREMESSA

Il presente Manuale descrive per ciascuna **procedura** le attività poste in essere per raggiungere un risultato determinato e le relative responsabilità che intervengono nelle fasi che la compongono.

Per ogni singola procedura sono descritte nel dettaglio:

- la struttura responsabile di ogni attività;
- le scadenze interne o cogenti;
- le evidenze oggettive che comprovino l'esito di ogni singola attività.

Nell'elenco che segue si riportano le procedure dell'Amministrazione centrale ripartite per struttura (*Staff* del Rettore, Direzione Generale, Divisioni, Servizi, Uffici) come da seguente organigramma:



Per ciascuna procedura, linkabile alla relativa scheda, si indica: il codice identificativo, gli estremi del decreto direttoriale di approvazione, la rilevanza ai fini della *compliance* delle attività operative (G = generica; S = specifica). In ciascuna scheda sono indicate le date di redazione (da parte del responsabile dell'ufficio), di verifica (da parte del responsabile del Servizio o del Dirigente, se presente) e di approvazione da parte del Direttore Generale. Le schede relative alle procedure P01, P02, P03 e P04 sono state predisposte con l'ausilio del Presidio di Qualità e dell'*audit* interno per l'analisi e il miglioramento del sistema di gestione integrato della qualità e del sistema di controllo interno e gestione dei rischi – SCIGR (Ufficio di *Staff* del Rettore).

Normativa di riferimento:

- Legge 6 novembre 2012, n. 190 *“Disposizioni per la prevenzione e la repressione della corruzione e dell’illegalità nella pubblica amministrazione”*
- UNI ISO 31000 *“Gestione del rischio - Principi e linee guida”*
- UNI EN ISO 9001:2008 *“Sistemi di Gestione per la Qualità – Requisiti”*

Il Manuale, inoltre, fa riferimento a tutta la normativa relativa ai settori in cui opera l’Ateneo nonché alle leggi, ai regolamenti e alle regole tecniche emesse dallo Stato Italiano che l’Università è tenuta a rispettare.

Abbreviazioni riportate nelle schede delle procedure:

- SCIGR: Sistema di controllo e di gestione dei rischi
- SA: Senato Accademico
- CdA: Consiglio di Amministrazione
- DG: Direttore Generale
- AA: Anno Accademico
- C: struttura o funzione coinvolta nella procedura
- R: struttura o funzione responsabile della fase descritta.

RETTORE			
Ufficio di <i>Staff</i> del Rettore			
Codice procedura	Denominazione procedura	Decreto Direttore Generale di approvazione	Rilevanza ai fini della <i>compliance</i> delle attività operative (G = generica S = specifica)
P01	Gestione della documentazione	n. 1091/14 del 30/12/2014	-----
P03	Procedura di gestione degli <i>audit</i> interni	n. 1091/14 del 30/12/2014	-----
P03_M1	Check list	n. 1091/14 del 30/12/2014	-----
P03_M02	Rapporto di <i>audit</i>	n. 1091/14 del 30/12/2014	-----
P03_IO_01	Istruzione operativa per la verifica dell'efficacia delle azioni correttive e di <i>compliance</i> dei Rapporti di Riesame	n. 109/16 del 15/02/2016	-----
P03_IO_01_M1	Griglia di efficacia	n. 109/16 del 15/02/2016	-----
P03_IO_01_M2	Griglia <i>compliance</i> RAR	n. 109/16 del 15/02/2016	-----
P03_IO_01_M3	Griglia <i>check list</i> RCR	n. 109/16 del 15/02/2016	-----
P04	Gestione delle non conformità, azioni correttive e azioni preventive	1200/15 del 23/12/2015	-----
P04_M01	Rapporto di non conformità (NC)	1200/15 del 23/12/2015	-----
P04_M02	Rapporto azioni preventive e azioni correttive (A/C)	1200/15 del 23/12/2015	-----

Direzione Generale			
Ufficio Relazioni con il Pubblico e Affari Istituzionali			
Codice procedura	Denominazione procedura	Decreto Direttore Generale di approvazione	Rilevanza ai fini della compliance delle attività operative (G = generica S = specifica)
P09.1	Costituzione Revisori Conti	n. 1200/15 del 23.12.2015	G
P09.2	Costituzione Comitato Unico di Garanzia	n. 1200/15 del 23.12.2015	G
P09.3	Costituzione Consiglio di Amministrazione	n. 1200/15 del 23.12.2015	G
P09.4	Costituzione Nucleo Valutazione	n. 1200/15 del 23.12.2015	G
P09.5	Elezioni rappresentanti Organi di Ateneo	n. 1200/15 del 23.12.2015	S
P09.6	Costituzione/disattivazione Dipartimenti	n. 1200/15 del 23.12.2015	G
P09.7	Elezione Rettore	n. 1200/15 del 23.12.2015	G
P09.8	Elezioni rappresentanti organismi esterni	n. 1200/15 del 23.12.2015	G
P09.9	Procedura Nomina Pro-Rettore, Delegati e Referenti del Rettore	n. 1200/15 del 23.12.2015	G
P09.10	Nomina difensore degli studenti	n. 1200/15 del 23.12.2015	G
P09.11	Nomina Direttori Dipartimento e Presidenti strutture assimilate	n. 1200/15 del 23.12.2015	G
P09.12	Nomina Presidenti CCS	n. 1200/15 del 23.12.2015	G
P09.13	Riconoscimento Associazioni studentesche	n. 1200/15 del 23.12.2015	G
P09.14	Richiesta liquidazioni compensi componenti CdA e NdV	n. 1200/15 del 23.12.2015	G
P09.15	Verifiche Camera di Commercio	n. 1200/15 del 23.12.2015	G

Direzione Generale			
Avvocatura, UPD e Anticorruzione			
Codice procedura	Denominazione procedura	Decreto Direttore Generale di approvazione	Rilevanza ai fini della <i>compliance</i> delle attività operative (G = generica S = specifica)
P10.1	Modifiche Statuto e Regolamenti di Ateneo	n. 1200/15 del 23.12.2015	G
P10.2	Procedimento disciplinare	n. 1200/15 del 23.12.2015	S
P10.3	Recupero crediti	n. 1200/15 del 23.12.2015	S
P10.4	Emanazione/Pubblicazione Regolamenti interni	n. 1200/15 del 23.12.2015	G
P10.5	Segnalazioni di illeciti (<i>Whistleblowing</i>)	n. 1200/15 del 23.12.2015	S

Direzione Generale			
Ufficio di <i>Staff</i> del Direttore Generale			
Codice procedura	Denominazione procedura	Decreto Direttore Generale di approvazione	Rilevanza ai fini della <i>compliance</i> delle attività operative (G = generica S = specifica)
P11.1	Attività correlate alle sedute del SA, CdA, NdV, CRC	n. 1200/15 del 23.12.2015	G

DIVISIONE I SERVIZIO RISORSE UMANE Ufficio personale dirigente e tecnico-amministrativo			
Codice procedura	Denominazione procedura	Decreto Direttore Generale di approvazione	Rilevanza ai fini della <i>compliance</i> delle attività operative (G = generica S = specifica)
P06.3	Reclutamento e selezione personale TA	n. 1200/15 del 23.12.2015	S
P06.4	Gestione incarichi esterni	n. 1200/15 del 23.12.2015	S
P12.1	Aspettativa al Pers. Dirigente e TA	n. 1200/15 del 23.12.2015	G
P12.2	Assegni ricerca Ateneo	n. 1200/15 del 23.12.2015	S
P12.3	Assunzione obbligatoria	n. 1200/15 del 23.12.2015	S
P12.4	Autorizzazioni per attività esterne	n. 1200/15 del 23.12.2015	S
P12.5	Cambio di area funzionale	n. 1200/15 del 23.12.2015	S
P12.6	Cessazione Pers. Dirigente e TA per volontarie dimissioni	n. 1200/15 del 23.12.2015	G
P12.7	Collocamento in quiescenza per limiti di età	n. 1200/15 del 23.12.2015	G
P12.8	Comunicazione permessi sindacali al Dip.to Funzione Pubblica	n. 1200/15 del 23.12.2015	G
P12.9	Comunicazioni mensili alle OO.SS.	n. 1200/15 del 23.12.2015	G
P12.10	Congedi vari	n. 1200/15 del 23.12.2015	G
P12.11	Affidamento incarico al Direttore Generale	n. 1200/15 del 23.12.2015	G
P12.12	Denuncia di infortunio	n. 1200/15 del 23.12.2015	G
P12.13	Benefici per Legge 104/1992	n. 1200/15 del 23.12.2015	G
P12.14	Mobilità esterna	n. 1200/15 del 23.12.2015	S
P12.15	Mobilità interna	n. 1200/15 del 23.12.2015	G
P12.16	Monte ore permessi sindacali	n. 1200/15 del 23.12.2015	G

P12.17	Prestiti e mutui INPS (ex gestione INPDAP) a personale TA	n. 1200/15 del 23.12.2015	G
P12.18	Progressione orizzontale	n. 1200/15 del 23.12.2015	G
P12.19	Trasmissione trimestrale dei permessi sindacali	n. 1200/15 del 23.12.2015	G

DIVISIONE I SERVIZIO RISORSE UMANE Ufficio personale docente			
Codice procedura	Denominazione procedura	Decreto Direttore Generale di approvazione	Rilevanza ai fini della <i>compliance</i> delle attività operative (G = generica S = specifica)
P06.1	Chiamata dei Professori di I e II fascia di cui all'art. 18, c. 1 Legge 240/2010	n. 308/15 del 26.3.2015	S
P06.2	Chiamata dei Professori di I e II fascia di cui all'art. 24, c. 5 Legge 240/2010	n. 308/15 del 26.3.2015	S
P06.5	Reclutamento Ricercatori a tempo determinato di cui all'art. 24 Legge 240/2010	n. 308/15 del 26.3.2015	S
P13.1	Aspettativa	n. 1200/15 del 23.12.2015	G
P13.2	Autorizzazione esclusiva attività di ricerca scientifica	n. 1200/15 del 23.12.2015	G
P13.3	Cessazione dall'ufficio per volontarie dimissioni	n. 1200/15 del 23.12.2015	G
P13.4	Cessazione dall'ufficio di professore di I e di II fascia e di ricercatore	n. 1200/15 del 23.12.2015	G
P13.5	Chiamata docenti progetto MIUR "Rientro dei cervelli"	n. 1200/15 del 23.12.2015	G
P13.6	Collocamento a disposizione del Ministero Affari Esteri	n. 1200/15 del 23.12.2015	G
P13.7	Congedi straordinari per motivazioni varie	n. 1200/15 del 23.12.2015	G
P13.8	Conferimento affidamenti retribuiti	n. 1200/15 del 23.12.2015	G
P13.9	Congedo per motivi di studio e/o ricerca	n. 1200/15 del 23.12.2015	G
P13.10	Congedo straordinario per motivi di salute	n. 1200/15 del 23.12.2015	G

P13.11	Infortunio	n. 1200/15 del 23.12.2015	S
P13.12	Determinazione stipendio a seguito di opzione	n. 1200/15 del 23.12.2015	G
P13.13	Distacco temporaneo	n. 1200/15 del 23.12.2015	G
P13.14	Inquadramento nel settore scientifico-disciplinare	n. 1200/15 del 23.12.2015	G
P13.15	Mobilità esterna/Scambio interuniversitario	n. 1200/15 del 23.12.2015	G
P13.16	Mobilità interna/Afferenza dipartimento	n. 1200/15 del 23.12.2015	G
P13.17	Conferma in ruolo docenti e ricercatori	n. 1200/15 del 23.12.2015	G
P13.18	Prestiti e mutui INPS (ex gestione INPDAP)	n. 1200/15 del 23.12.2015	G
P13.19	Ricostruzione carriera docenti e ricercatori	n. 1200/15 del 23.12.2015	G
P13.20	Rilascio autorizzazioni per attività esterne	n. 1200/15 del 23.12.2015	G
P13.21	Scatto anticipato per nascita figli	n. 1200/15 del 23.12.2015	G

DIVISIONE I SERVIZIO RISORSE UMANE Ufficio Servizi sociali			
Codice procedura	Denominazione procedura	Decreto Direttore Generale di approvazione	Rilevanza ai fini della <i>compliance</i> delle attività operative (G = generica S = specifica)
P14.1	Servizio di <i>Counseling</i> psicologico	n. 1200/15 del 23.12.2015	G
P14.2	Esecuzione delibere Commissione Disabilità	n. 1200/15 del 23.12.2015	G
P14.3	Valutazione dei servizi erogati da parte della Commissione Disabilità	n. 1200/15 del 23.12.2015	G
P14.4	Erogazione servizi a supporto della Disabilità	n. 1200/15 del 23.12.2015	G
P14.5	Erogazione contributi <i>Welfare</i>	n. 1200/15 del 23.12.2015	G
P14.6	Atti per esecuzione delibere Commissione <i>Welfare</i>	n. 1200/15 del 23.12.2015	G
P14.7	Trasferimento fondi al CRUT	n. 1200/15 del 23.12.2015	G

P14.8	Esecuzione delibere CUG	n. 1200/15 del 23.12.2015	G
-------	---	------------------------------	---

DIVISIONE I SERVIZIO OFFERTA FORMATIVA E RAPPORTI CON GLI ENTI Ufficio Rapporti con gli Enti			
Codice procedura	Denominazione procedura	Decreto Direttore Generale di approvazione	Rilevanza ai fini della <i>compliance</i> delle attività operative (G = generica S = specifica)
P15.1	Accordi quadro	n. 1200/15 del 23.12.2015	G
P15.2	Adesioni a Consorzi, ecc.	n. 1200/15 del 23.12.2015	G
P15.3	Atti per liquidazione fatture	n. 1200/15 del 23.12.2015	G
P15.4	Contratti di comodato	n. 1200/15 del 23.12.2015	G
P15.5	Contratti di locazione	n. 1200/15 del 23.12.2015	G
P15.6	Convenzioni per affidamento servizi	n. 1200/15 del 23.12.2015	G
P15.7	Lasciti e donazioni	n. 1200/15 del 23.12.2015	G

DIVISIONE I SERVIZIO OFFERTA FORMATIVA E RAPPORTI CON GLI ENTI Ufficio Offerta formativa e Segreteria Studenti			
Codice procedura	Denominazione procedura	Decreto Direttore Generale di approvazione	Rilevanza ai fini della <i>compliance</i> delle attività operative (G = generica S = specifica)
P02	Gestione dell'offerta formativa	n. 1091/14 del 30.12.2014	S
P02_IO 01	Istruzione operativa aggiornamento scheda SUA-CdS	n. 1091/14 del 30/12/2014	-----

P02_IO 02	Istruzione operativa redazione riesame	n. 1091/14 del 30/12/2014	----
P02_IO 02 M1	Format RAR	n. 1091/14 del 30/12/2014	----
P02_IO 02 M2	Format Riesame Ciclico	n. 1091/14 del 30/12/2014	----
P02_IO 03	Istruzione operativa redazione Relazione Annuale	n. 1091/14 del 30/12/2014	----
P02_IO 04	Istruzione operativa rilevazione opinione studenti	n. 1091/14 del 30/12/2014	----
P05	Gestione delle borse di studio	n. 308/15 del 26.3.2015	S
P16.1	Riconoscimento titolo conseguito all'estero	n. 1200/15 del 23.12.2015	G
P16.2	Offerta Formativa annuale	n. 1200/15 del 23.12.2015	G
P16.3	Nomina Coordinatore del corso di dottorato	n. 1200/15 del 23.12.2015	G
P16.4	Liquidazione borse dottorato e maggiorazioni per soggiorni all'estero	n. 1200/15 del 23.12.2015	G
P16.5	Istituzione/rinnovo corsi dottorato con sede Univ. Tuscia	n. 1200/15 del 23.12.2015	G
P16.6	Iscrizione vincitori ai corsi di dottorato	n. 1200/15 del 23.12.2015	G
P16.7	Gestione carriera dottorandi	n. 1200/15 del 23.12.2015	G
P16.8	Esonero parziale del pagamento Il rata iscrizione al dottorato	n. 1200/15 del 23.12.2015	G
P16.9	Istituzione dottorati con tesi in co-tutela	n. 1200/15 del 23.12.2015	G
P16.10	Conseguimento titolo dottore di ricerca	n. 1200/15 del 23.12.2015	G
P16.11	Adesione a corsi di dottorato con sede amm.va presso altro Ateneo	n. 1200/15 del 23.12.2015	G
P17.1	Immatricolazioni/iscrizioni ai corsi di studio	n. 1200/15 del 23.12.2015	G
P17.2	Immatricolazioni/iscrizioni studenti stranieri	n. 1200/15 del 23.12.2015	G
P17.3	Iscrizione studenti a tempo parziale	n. 1200/15 del 23.12.2015	G
P17.4	Iscrizione corsi singoli	n. 1200/15 del 23.12.2015	G
P17.5	Passaggio interno ad altro corso di laurea ad ateneo	n. 1200/15 del 23.12.2015	G
P17.6	Trasferimento da altro Ateneo	n. 1200/15 del 23.12.2015	G
P17.7	Trasferimento ad altro Ateneo	n. 1200/15 del 23.12.2015	G
P17.8	Ammissione esami laurea	n. 1200/15 del 23.12.2015	G

P17.9	Conferma titolo di studio	n. 1200/15 del 23.12.2015	G
P17.10	Ricongiunzione degli anni di iscrizione	n. 1200/15 del 23.12.2015	G
P17.11	Rilascio certificati che richiedono ricerche d'archivio	n. 1200/15 del 23.12.2015	G
P17.12	Rilascio certificati in bollo	n. 1200/15 del 23.12.2015	G
P17.13	Rilascio duplicato libretto universitario	n. 1200/15 del 23.12.2015	G
P17.14	Rimborsi tasse per versamenti errati	n. 1200/15 del 23.12.2015	G
P17.15	Rimborsi tasse universitarie per merito	n. 1200/15 del 23.12.2015	G
P17.16	Rimborso per esonero tasse borsisti e idonei	n. 1200/15 del 23.12.2015	G
P17.17	Rinuncia agli studi	n. 1200/15 del 23.12.2015	G

DIVISIONE I
SERVIZIO OFFERTA FORMATIVA E RAPPORTI CON GLI ENTI

Ufficio Mobilità e cooperazione internazionale

Codice procedura	Denominazione procedura	Decreto Direttore Generale di approvazione	Rilevanza ai fini della compliance delle attività operative (G = generica S = specifica)
P18.1	Gestione del bando di mobilità per studio nell'ambito del Programma Erasmus+	n. 1200/15 del 23.12.2015	S
P18.2	Stipula accordo finanziario con Agenzia Nazionale Erasmus+-Indire	n. 1200/15 del 23.12.2015	G
P18.3	Stipula o rinnovo accordi di cooperazione internazionale	n. 1200/15 del 23.12.2015	G
P18.4	Stipula o rinnovo accordi interistituzionali Erasmus+	n. 1200/15 del 23.12.2015	G
P18.5	Bando mobilità per tirocinio (Traineeship) Programma Erasmus+/Borse di studio	n. 1200/15 del 23.12.2015	S
P18.6	Procedura Bandi mobilità pers. doc e TA Programma Erasmus+	n. 1200/15 del 23.12.2015	S

DIVISIONE I			
SERVIZIO RICERCA E POST LAUREAM			
Ufficio Ricerca e rapporti con le imprese			
Codice procedura	Denominazione procedura	Decreto Direttore Generale di approvazione	Rilevanza ai fini della compliance delle attività operative (G = generica S = specifica)
P19.1	Comunicazione deposito brevetto	n. 1200/15 del 23.12.2015	G
P19.2	Deposito brevetto	n. 1200/15 del 23.12.2015	G
P19.3	Sedute Commissione Ricerca Scientifica di Ateneo	n. 1200/15 del 23.12.2015	G
P19.4	Contratto di Alto Apprendistato	n. 1200/15 del 23.12.2015	G
P19.5	Audit su progetti ricerca PRIN e FIRB	n. 1200/15 del 23.12.2015	G
P19.6	Gestione Banca dati Assegnisti ricerca	n. 1200/15 del 23.12.2015	G
P19.7	Conferimento CV a Studenti su portale "ClicLavoro"	n. 1200/15 del 23.12.2015	G
P19.8	Valutazione Qualità della Ricerca	n. 1200/15 del 23.12.2015	G
P19.9	Progetti di Ricerca FIRB	n. 1200/15 del 23.12.2015	G
P19.10	Progetti di Ricerca PRIN	n. 1200/15 del 23.12.2015	G
P19.11	Progetti di Ricerca Giovani Ricercatori	n. 1200/15 del 23.12.2015	G
P19.12	Progetto "Rientro dei Cervelli"	n. 1200/15 del 23.12.2015	G
P19.13	Ripartizione fondi per assegni di ricerca	n. 1200/15 del 23.12.2015	G
P19.14	Costituzione Società Spin-Off	n. 1200/15 del 23.12.2015	G
P19.15	Tirocini Post-Lauream	n. 1200/15 del 23.12.2015	G

DIVISIONE I SERVIZIO RICERCA E POST LAUREAM Ufficio Abilitazioni e Master			
Codice procedura	Denominazione procedura	Decreto Direttore Generale di approvazione	Rilevanza ai fini della <i>compliance</i> delle attività operative (G = generica S = specifica)
P20.1	Collaborazioni studentesche	n. 1200/15 del 23.12.2015	G
P20.2	Gestione esami di Stato	n. 1200/15 del 23.12.2015	G
P20.3	Gestione TFA	n. 1200/15 del 23.12.2015	G
P20.4	Master, corsi di perfezionamento e di specializzazione	n. 1200/15 del 23.12.2015	G
P20.5	Ripartizione fondi alle Associazioni studentesche	n. 1200/15 del 23.12.2015	G
P20.6	Ripartizione fondi per assegni di tutorato	n. 1200/15 del 23.12.2015	G

DIVISIONE II SERVIZIO TRATTAMENTI ECONOMICI AL PERSONALE Ufficio Trattamenti economici al personale			
Codice procedura	Denominazione procedura	Decreto Direttore Generale di approvazione	Rilevanza ai fini della <i>compliance</i> delle attività operative (G = generica S = specifica)
P21.1	Attività mensili per compilazione dichiarazioni IRAP	n. 1200/15 del 23.12.2015	G
P21.2	Attività mensili per compilazione mod. 770	n. 1200/15 del 23.12.2015	G
P21.3	Attribuzione assegno nucleo familiare	n. 1200/15 del 23.12.2015	G
P21.4	Caricamento mensile banca dati DALIA	n. 1200/15 del 23.12.2015	G
P21.5	Caricamento mensile DALIA dottorati assegni ricerca	n. 1200/15 del 23.12.2015	G

P21.6	Certificazioni retributive e previdenziali	n. 1200/15 del 23.12.2015	G
P21.7	Compilazione annuale dichiarazioni IRAP	n. 1200/15 del 23.12.2015	G
P21.8	Compilazione annuale mod. 770 semplificato	n. 1200/15 del 23.12.2015	G
P21.9	Dichiarazione mensile DMA2	n. 1200/15 del 23.12.2015	G
P21.10	Elaborazione monte salari	n. 1200/15 del 23.12.2015	G
P21.11	Estratti conto contributivi INPDAP	n. 1200/15 del 23.12.2015	G
P21.12	Gestione ritenute <i>extra erariali</i>	n. 1200/15 del 23.12.2015	G
P21.13	Liquidazione accessori e supplenze	n. 1200/15 del 23.12.2015	G
P21.14	Liquidazione competenze arretrate	n. 1200/15 del 23.12.2015	G
P21.15	Liquidazione ratei agli eredi	n. 1200/15 del 23.12.2015	G
P21.16	Liquidazione stipendi fissi	n. 1200/15 del 23.12.2015	G
P21.17	Liquidazione stipendio nuovi assunti	n. 1200/15 del 23.12.2015	G
P21.18	Liquidazione stipendio variato per provvedimenti individuali	n. 1200/15 del 23.12.2015	G
P21.19	Liquidazione variazioni stipendio per legge	n. 1200/15 del 23.12.2015	G
P21.20	Mod. INPDAP TFR1 e TFR2	n. 1200/15 del 23.12.2015	G
P21.21	Mod. CU personale di ruolo	n. 1200/15 del 23.12.2015	G
P21.22	Mod. CU personale esterno e non di ruolo	n. 1200/15 del 23.12.2015	G
P21.23	Recupero somme indebitamente percepite	n. 1200/15 del 23.12.2015	G

DIVISIONE II
SERVIZIO TRATTAMENTI ECONOMICI AL PERSONALE

Ufficio Compensi e missioni

Codice procedura	Denominazione procedura	Decreto Direttore Generale di approvazione	Rilevanza ai fini della compliance delle attività operative (G = generica S = specifica)
P22.1	Anticipi missioni	n. 1200/15 del 23.12.2015	G
P22.2	Borse dottorato Erasmus/tutorato/collaborazioni studentesche	n. 1200/15 del 23.12.2015	G
P22.3	Cartolarizzazione crediti INPDAP	n. 1200/15 del 23.12.2015	G
P22.4	Certificazione redditi personale non dipendente	n. 1200/15 del 23.12.2015	G
P22.5	Co.co.co. docenti a contratto	n. 1200/15 del 23.12.2015	G
P22.6	Compensi lavoro autonomo occasionale amm.ne centrale	n. 1200/15 del 23.12.2015	G
P22.7	Conto annuale MEF	n. 1200/15 del 23.12.2015	G
P22.8	Gestione IVA	n. 1200/15 del 23.12.2015	G
P22.9	Integrazione DALIA MIUR	n. 1200/15 del 23.12.2015	G
P22.10	Dichiarazione IVA annuale	n. 1200/15 del 23.12.2015	G
P22.11	Missioni	n. 1200/15 del 23.12.2015	G
P22.12	Missioni compensi componenti organi	n. 1200/15 del 23.12.2015	G
P22.13	Ritenute INAIL IMU TASI	n. 1200/15 del 23.12.2015	G
P22.14	Stipendi CEL nuovi assunti	n. 1200/15 del 23.12.2015	G
P22.15	UniEmens CEL dipendenti	n. 1200/15 del 23.12.2015	G
P22.16	UniEmens collaboratori	n. 1200/15 del 23.12.2015	G
P22.17	Variazioni CEL	n. 1200/15 del 23.12.2015	G

DIVISIONE III SERVIZIO TRATTAMENTI ECONOMICI AL PERSONALE Ufficio Pensioni			
Codice procedura	Denominazione procedura	Decreto Direttore Generale di approvazione	Rilevanza ai fini della <i>compliance</i> delle attività operative (G = generica S = specifica)
P23.1	Apertura fascicolo pensionistico	n. 1200/15 del 23.12.2015	G
P23.2	Certificazione a INPS riconoscimento servizi utili	n. 1200/15 del 23.12.2015	G
P23.3	Certificazione per trattamento pensionistico e di fine servizio	n. 1200/15 del 23.12.2015	G
P23.4	Domande di riscatto ai fini della buonuscita	n. 1200/15 del 23.12.2015	G
P23.5	Provvedimenti per quiescenza	n. 1200/15 del 23.12.2015	G
P23.6	Riliquidazione buonuscita e pensione	n. 1200/15 del 23.12.2015	G

DIVISIONE II SERVIZIO BILANCIO E CONTABILITA' E SERVIZIO PROGRAMMAZIONE E CONTROLLO			
Codice procedura	Denominazione procedura	Decreto Direttore Generale di approvazione	Rilevanza ai fini della <i>compliance</i> delle attività operative (G = generica S = specifica)
P08.1	Bilancio di previsione	n. 1091/14 del 30.12.2014	S
P08.2	Gestione entrate e uscite	n. 1091/14 del 30.12.2014	S
P08.3	Consuntivazione e relativo reporting	n. 1091/14 del 30.12.2014	S
P08.4	Controllo di gestione	n. 1091/14 del 30.12.2014	S
P08.5	Revisione della programmazione	n. 1091/14 del 30.12.2014	S

DIVISIONE III SERVIZIO TECNICO, PATRIMONIO E CONTRATTI SERVIZIO TECNICO, IMPIANTI E SERVIZI SERVIZIO PERVENZIONE E PROTEZIONE Ufficio Edilizia generale e patrimonio – Ufficio Contratti e economato – Ufficio Impiantistica e arredi tecnici – Ufficio sicurezza e igiene ambientale			
Codice procedura	Denominazione procedura	Decreto Direttore Generale di approvazione	Rilevanza ai fini della compliance delle attività operative (G = generica S = specifica)
P07.1	Manutenzione straordinaria, nuove costruzioni, restauro e ristrutturazioni integrali	n. 308/15 del 26.3.2015	S
P07.2	Gestione servizi e forniture per nuovi allestimenti	n. 308/15 del 26.3.2015	S
P07.3	Gestione appalti ordinari	n. 308/15 del 26.3.2015	S
P07.4	Gestione della manutenzione in ambito impiantistico, sicurezza e igiene ambientale	n. 308/15 del 26.3.2015	S
P07.5	Manutenzione ordinaria edile	n. 308/15 del 26.3.2015	S
P07.6	Gestione dei buoni d'ordine	n. 308/15 del 26.3.2015	S
P07.7	Acquisizione di beni e servizi	n. 308/15 del 26.3.2015	S
P07.8	Gestione del fondo economale	n. 308/15 del 26.3.2015	S
P07.9	Gestione delle gare d'appalto	n. 308/15 del 26.3.2015	S
P07.10	Gestione igiene edilizia e ambientale: interventi per l'adeguamento dei luoghi di lavoro alla normativa vigente	n. 308/15 del 26.3.2015	S
P24.1	Accatastamenti	n. 1200/15 del 23.12.2015	G
P24.2	Buoni Pasto	n. 1200/15 del 23.12.2015	G
P24.3	Inventario Mobili	n. 1200/15 del 23.12.2015	G
P24.4	Inventario Patrimonio Immobiliare	n. 1200/15 del 23.12.2015	G
P24.5	Programmazione Triennale	n. 1200/15 del 23.12.2015	G
P24.6	Tessere Riconoscimento Personale	n. 1200/15 del 23.12.2015	G

