



**CRUI - Incontro telematico
ANVUR 4 marzo 2020
"Terza Missione"**

Gli Atenei per lo Sviluppo sostenibile

**La Terza missione legata
all'Agenda 2030**

Patrizia Lombardi

Prorettore del Politecnico di Torino
**Presidente Rete delle Università
per lo Sviluppo Sostenibile**

Agenda

**Il contesto di riferimento.
Perché parliamo di sviluppo sostenibile nella/per l'università**

**La RUS Rete delle Università per lo Sviluppo sostenibile
e le azioni svolte**

**Prime indicazioni sulla casistica raccolta dalla Rete e prossimi
passi**



Crisi ecologica

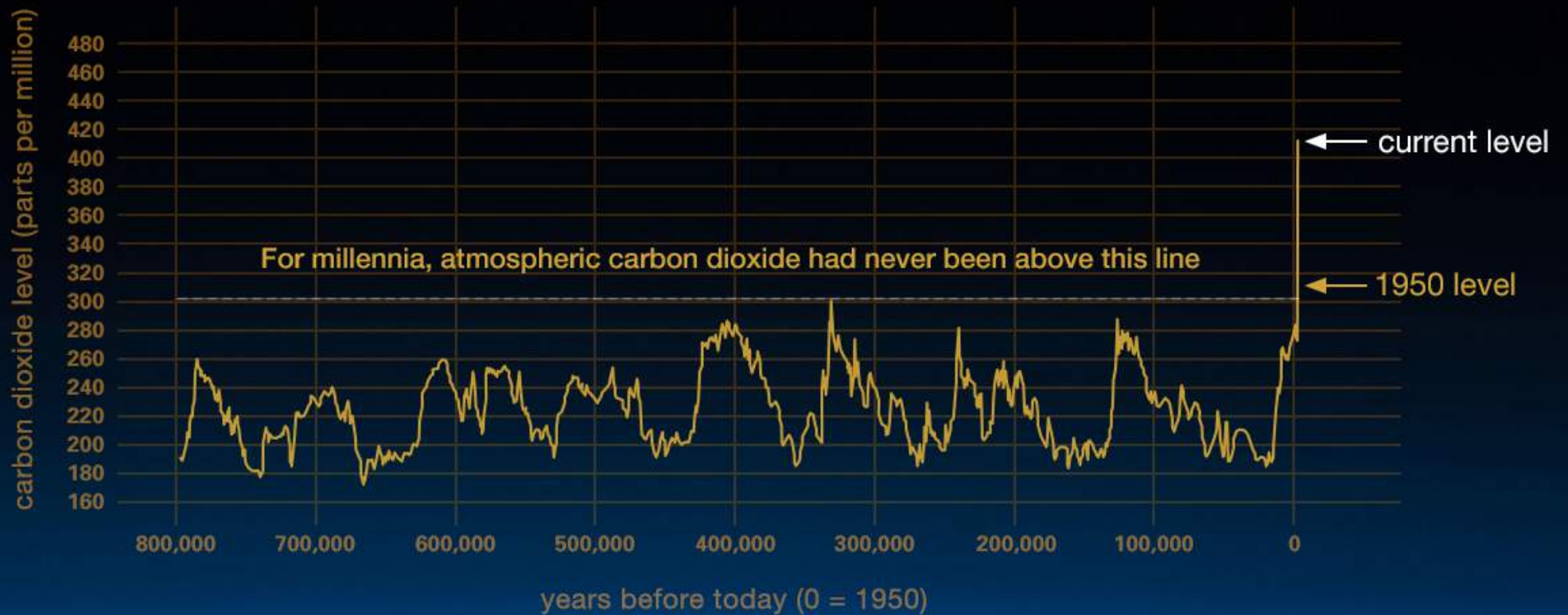
e



Riscaldamento globale

Anthropocene

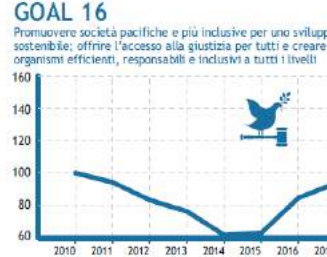
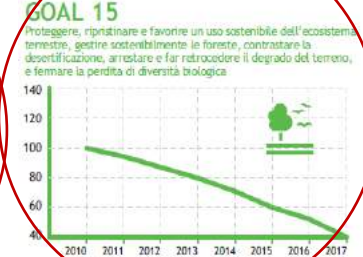
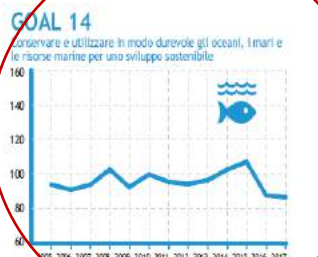
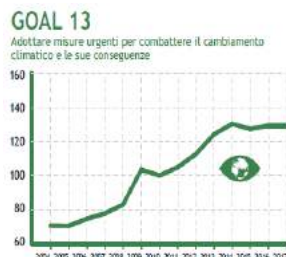
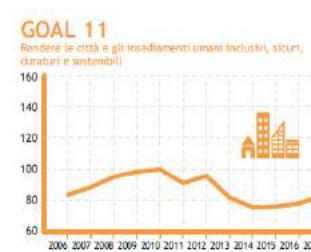
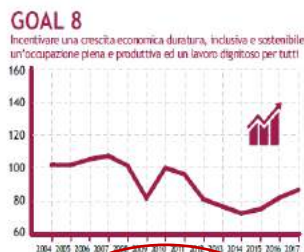
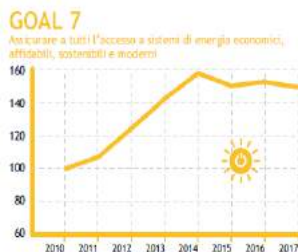
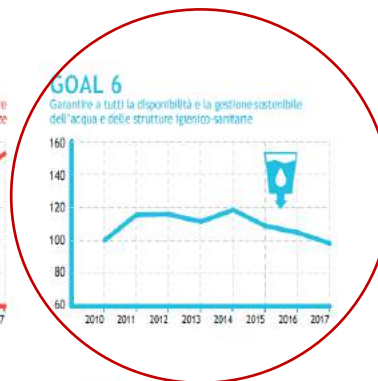
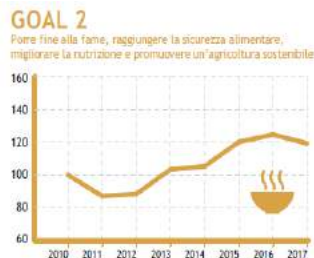
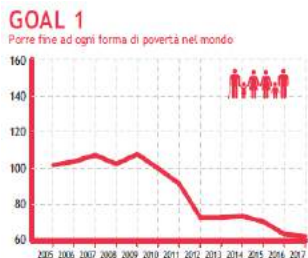
l'epoca geologica in cui l'ambiente terrestre è fortemente condizionato a scala sia locale sia globale dagli effetti dell'azione umana



Humans are at the center of Climate Change (Paul Crutzen, Nobel Prize, 2000)

Nasa.Climate.gov (2019)

L'Italia e i 17 Obiettivi di sviluppo sostenibile

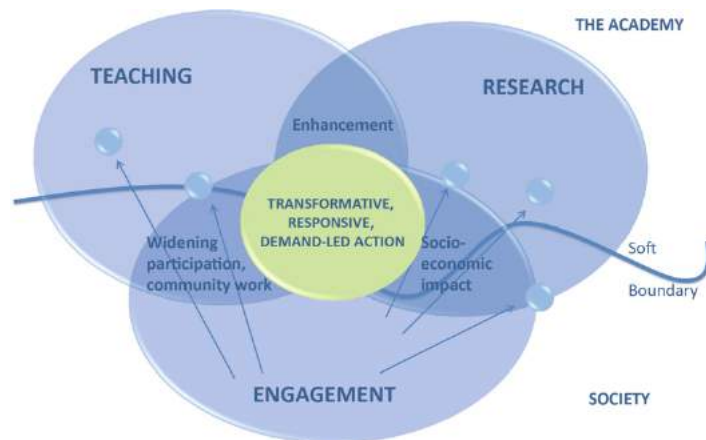


Rapporto ASVIS, 2019

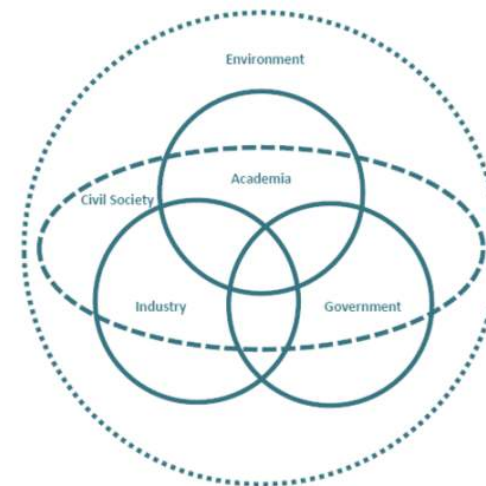


***che ruolo ha
l'Università?***

Evoluzione verso nuovi modelli e paradigmi

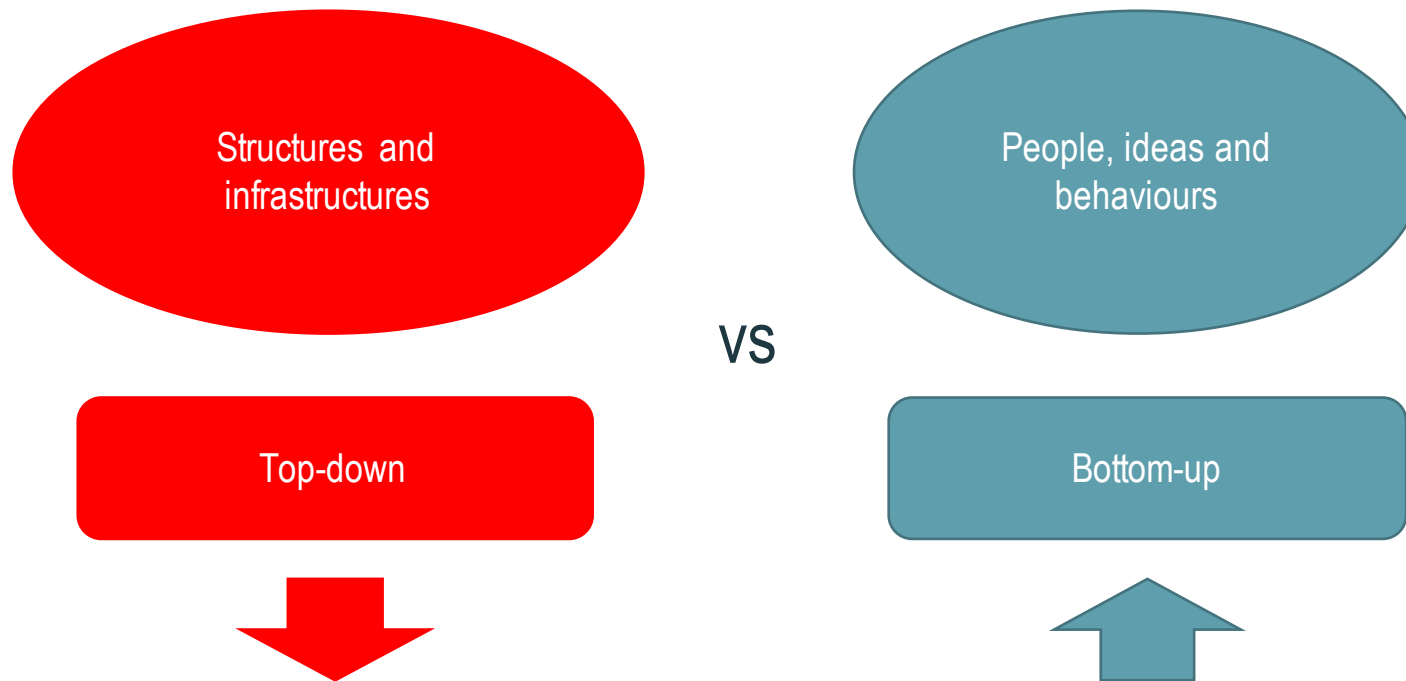


Fonte: Goddard, J. et al. (2000). *The Civic University: The Policy and Leadership Challenges*



Fonte: Carayannis et al. (2012). *The Quintuple Helix innovation model: global warming as a challenge and driver for innovation*

Sustainability *in* Universities



Agenda

Il contesto di riferimento

Perché parliamo di sviluppo sostenibile nella/per l'università

**La RUS Rete delle Università per lo Sviluppo sostenibile
e le azioni svolte**

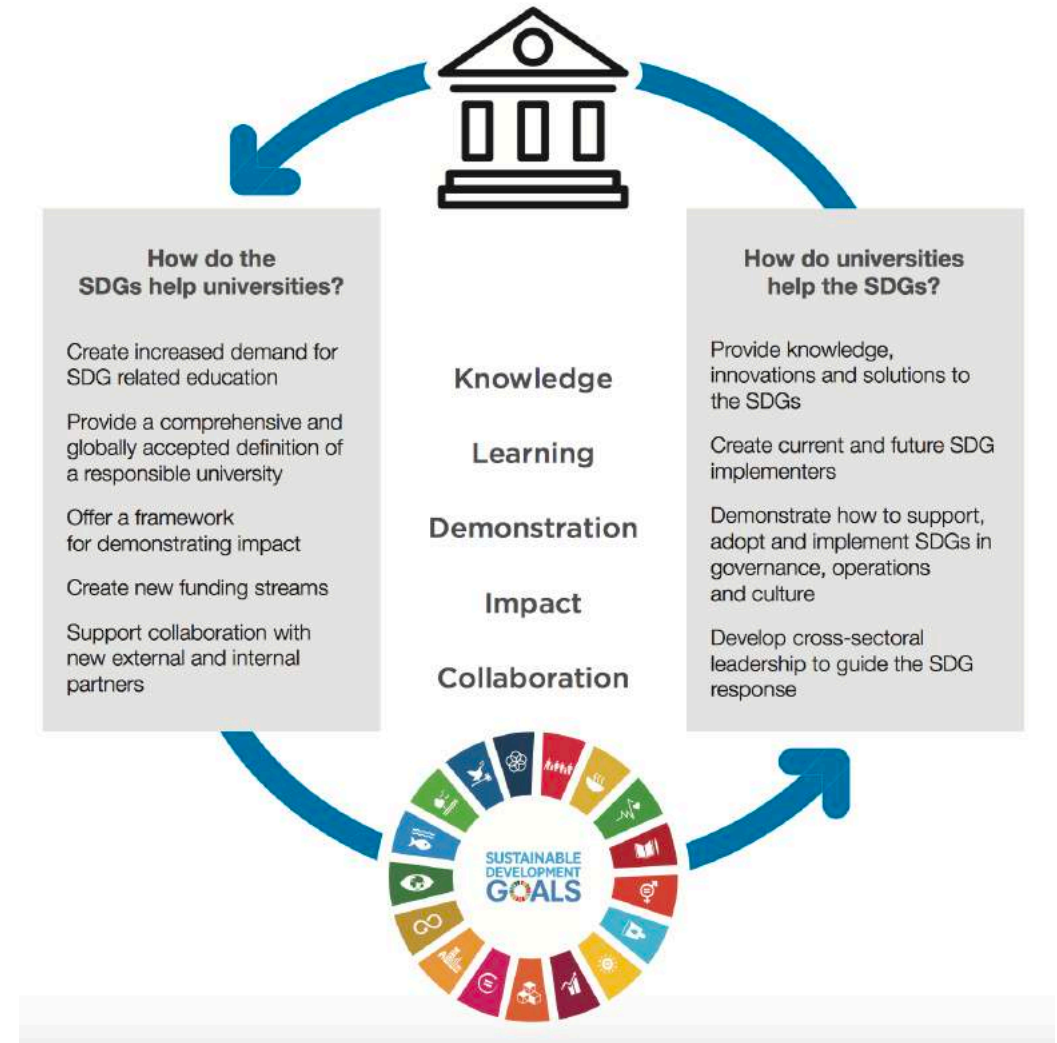
**Prime indicazioni sulla casistica raccolta dalla Rete e prossimi
passi**



Dal 2015
la **Rete delle Università
per lo Sviluppo sostenibile**
unisce tutti gli atenei italiani impegnati
sui temi della sostenibilità ambientale e
della responsabilità sociale

Finalità della Rete

- ✓ **Diffondere** la cultura e le buone pratiche di sostenibilità
- ✓ **Incrementare** gli impatti positivi delle singole Università sulla società
- ✓ **Promuovere** gli *SDGs - Sustainable Development Goals* e contribuire al loro raggiungimento
- ✓ **Rafforzare** la riconoscibilità e il valore dell'esperienza italiana a livello internazionale





400
Persone
coinvolte

I Gruppi di Lavoro (GDL):

- ✓ **Energia**, dal 2016 (43 Università)
- ✓ **Mobilità**, dal 2016 (62 Università)
- ✓ **Cambiamenti Climatici**, dal 2017 (42 Università)
- ✓ **Rifiuti**, dal 2016 (51 Università)
- ✓ **Cibo**, dal 2018 (46 Università)
- ✓ **Educazione**, dal 2017 (42 Università)
- ✓ **Giustizia e inclusione sociale** (dal 2019)

Patrizia Lombardi, Politecnico di Torino, Presidente del Comitato di Coordinamento RUS



CRUI
Conferenza dei Rettori
delle Università Italiane

Comitato Esecutivo 2019-21

Alma Mater Studiorum - Università di Bologna
Università Ca' Foscari Venezia
Università degli Studi di Bari Aldo Moro
Università degli Studi di Milano-Bicocca
Università degli Studi di Parma
Università degli Studi di Roma "Tor Vergata"
Università degli Studi di Siena
Università degli Studi di Udine
Politecnico di Bari
Politecnico di Milano
Politecnico di Torino (Presidenza e Segreteria organizzativa)

POLITECNICO DI TORINO

Città candidata a Capitale Italiana della Cultura 2020

PARMA
2020

La cultura
batte il tempo

21 maggio

**Convegno su Cambiamenti
climatici e nuove competenze
e Assemblea annuale RUS**

Nel corso dell'incontro sarà presentato il
Report della RUS con l'attività dei gruppi di
lavoro e la casistica legata ad Agenda 2030

POLITECNICO DI TORINO

Agenda

Il contesto di riferimento

Perché parliamo di sviluppo sostenibile nella/per l'università

**La RUS Rete delle Università per lo Sviluppo sostenibile
e le azioni svolte**

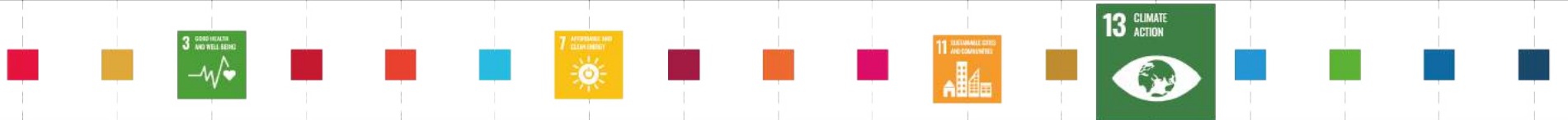
**Prime indicazioni sulla casistica raccolta dalla Rete e prossimi
passi**



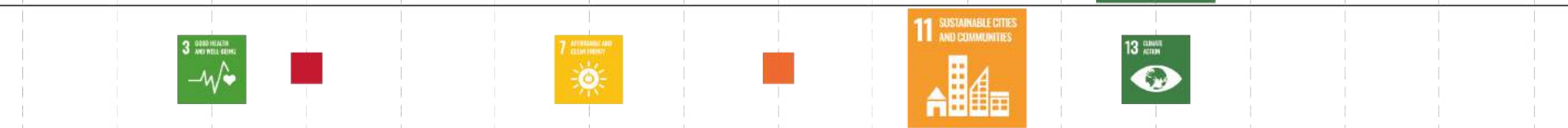
Rete delle Un



GdL
Cambiamenti
Climatici



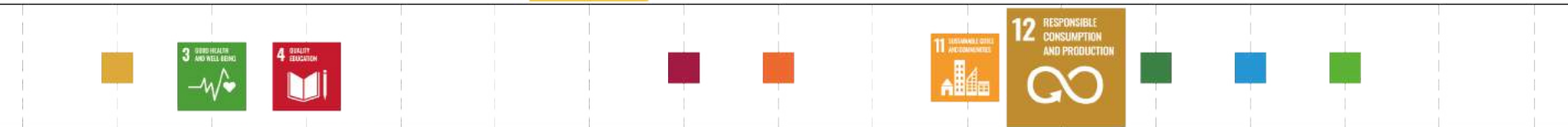
GdL
Mobilità



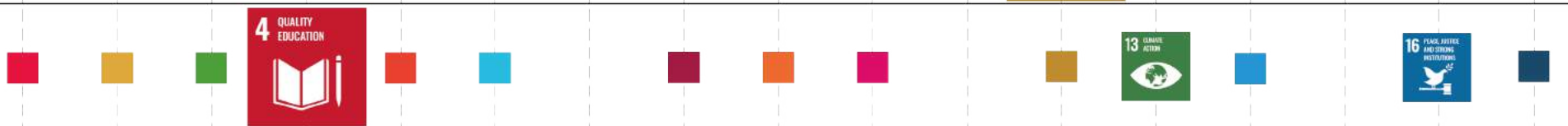
GdL
Energia



GdL
Rifiuti



GdL
Educazione



GdL
Cibo



Cambiamenti climatici

Esempi di buone pratiche
Comunicazione risultati dell'inventario delle emissioni e sensibilizzazione
Azioni di Adattamento ai cambiamenti climatici
Azioni di Mitigazione dei cambiamenti climatici
Azioni di comunicazione sui cambiamenti climatici

Mobilità

Obiettivi di indirizzo per le buone pratiche

Rafforzare il ruolo attivo dell'Università nella *governance* della mobilità urbana e metropolitana

Incrementare l'uso del trasporto pubblico attraverso nuove e più efficaci politiche di convenzionamento con le società di trasporto

Aumentare la mobilità attiva, attraverso sia le politiche di convenzionamento sia i servizi e le infrastrutture di mobilità attiva e di accesso all'università

Adottare soluzioni tecniche e organizzative, anche sul versante dei calendari e degli orari dei servizi e della didattica, finalizzate a decongestionare i flussi di entrata e uscita in università.

Energia

Esempi di buone pratiche

Raccolta dati energetici delle strutture universitarie: consumo di vettori energetici (inclusa eventuale autoproduzione); dati dimensionali e di utilizzo degli edifici; gestione (presenza di sistemi di monitoraggio).

Confronto tra strutture sui consumi energetici con premialità interna.

Integrazione tra sistemi tecnologici e consapevolezza degli utenti.

Programmazione usi energetici e strutture

Rifiuti

Esempi di buone pratiche

Riduzione rifiuti derivanti da imballaggi in plastica monouso: borracce, fontanelle, beverini, vending machine sostenibili.

Riduzione rifiuti cartacei: digitalizzazione processi amministrativi, comunicazioni e atti di convegno, «think before print», stampa fronte retro, carta riciclata.

Aumento attività di sensibilizzazione e comunicazione: eventi, seminari di formazione, attività di promozione, mostre sul tema, flashmob, concorsi a tema, campagne di comunicazione, iniziative che prevedono la partecipazione di personale, docenti e studenti all'esterno dell'ateneo e rivolti alla popolazione (eventi di plogging, Puliamo il Mondo, scambio diretto e riparazione di oggetti, punti di raccolta di particolari rifiuti con cartellonistica volta a sensibilizzare oltre che ad istruire, quali pile, farmaci, tappi di plastica o sughero, cialde di caffè...).

Educazione

Esempio di buona pratica

Lezione Zero

Keyword: Formazione, Agenda 2030, Trasversalità

Prima iniziativa formativa di Rete, promuove un percorso formativo sui contenuti dell'Agenda 2030.

È un percorso, online o frontale, che affronta i contenuti dell'Agenda 2030 e che consente di maturare CFU.

È condotta in collaborazione con ASviS.

Cibo

Esempi di buone pratiche
Capitolati innovativi in tema di mense universitarie, vending machine, bar universitari, catering
Iniziative di educazione alimentare, sia attraverso lezioni e seminari, sia attraverso soluzioni ICT
Buone pratiche di produzione alimentare presso aziende agricole universitarie e attivazione di reti distributive
Orti universitari

ACKNOWLEDGEMENT

Si ringraziano i coordinatori e i partecipanti ai gruppi di lavoro per i risultati riportati nella terza parte di questa presentazione:

Gruppo di Lavoro Cambiamenti Climatici - Stefano Caserini

Gruppo di Lavoro Mobilità - Matteo Colleoni

Gruppo di Lavoro Energia - Alberto Poggio

Gruppo di Lavoro Rifiuti - Daria Prandstraller ed Eleonora Perotto

Gruppo di Lavoro Educazione – Enrico Giovannini e Gabriella Calvano

Gruppo di Lavoro Cibo – Egidio Dansero ed Eleonora Sirsi

Presidenza e Segreteria organizzativa

rus@polito.it;

www.reteateneisvilupposostenibile.it



Be the **CHANGE**
you wish to see
in **THE WORLD**